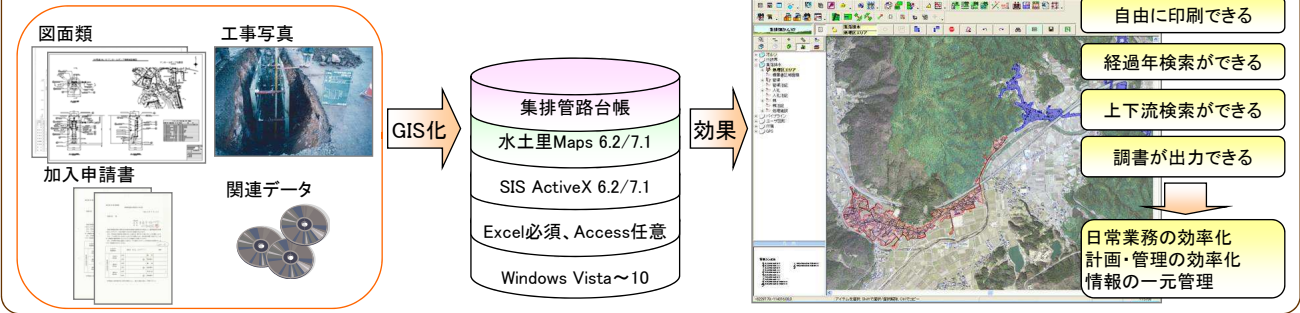


コンセプト

集排管路台帳オプションは、集排施設や工事資料の管理、樹情報の管理、破断影響範囲の迅速な検索をコンセプトとしています。

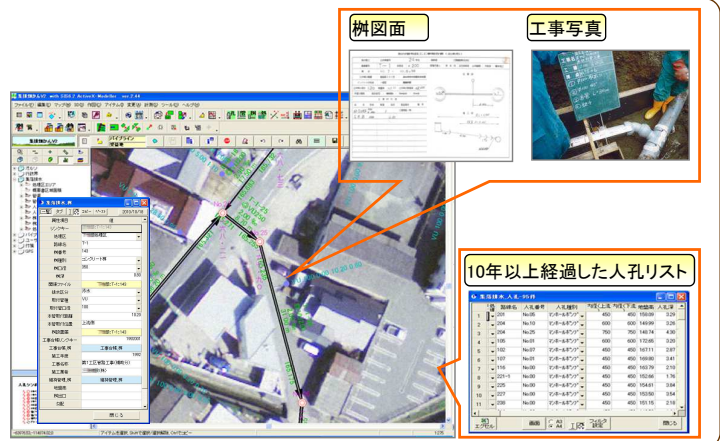


集排施設の管理

集排施設の作図支援、工事写真や縦断面図の管理、人孔(マンホール)・管渠・樹の接続チェックが行えます。

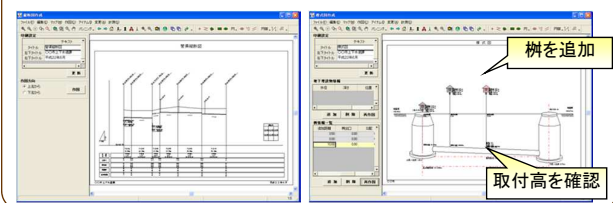
例えば工事の計画や工事の進捗状況を作図し、実際にどれだけの樹が網羅できているのか、工区単位での集計などの解析にも利用できます。工事完了年月日も管理すれば、経過年検索で更新が必要な施設をリストアップすることも可能です。

GISだけで管理する訳ではなく、紙図面も必要になる場合もあるため、印刷用ラベルを自動生成することも可能です。



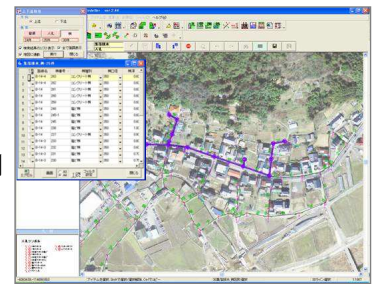
縦断面図作図・シミュレーション

任意の範囲で縦断面図を作図できます。また、模式図を作図し、樹追加のシミュレーションが行えます。



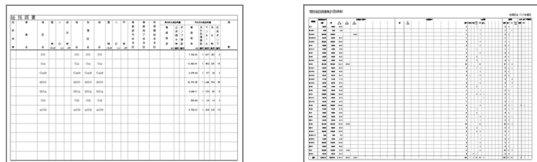
上下流検索

指定した人孔の上流または下流の施設を検索し、リストアップします。マンホールポンプ故障時の影響範囲検索などに利用できます。



調書出力

年度ごと、路線ごとの調書をExcel形式で出力できます。



維持管理履歴

施設ごとに維持管理履歴を入力し、検索できます。



導入支援とアフターサービス

デモ、操作方法など、お気軽にお問い合わせください。

水土里Maps7.1の操作サポート(電話・メール)、不具合修正は基本価格に含みます。(6.2は開発終了のため操作サポートのみ) 水土里Maps7.1の機能追加やGISエンジンのバージョンアップ、それに伴う水土里Mapsのバージョンアップには別途費用が必要です。

定期的なデータ更新、操作補助、設定補助については、別途保守契約が必要です。



推奨環境 (スタンドアロン)

- CPU Intel Core2 Duo以上 (Corei3/i5/i7推奨)
- RAM (メモリ) 2GB以上 (4GB以上推奨)
- OS Microsoft Windows Vista/7/8/8.1/10 (64bit推奨)
- Office Microsoft Office 2007/2010/2013/2016 (64bit可)
- GISエンジン Informatix SIS ActiveX 7.1 SR3 (64bit可)

※扱うデータ量により、必要なHD容量は異なります。
 ※Windows 8~10 及び Excel 2013~2016で使用する場合は水土里Maps7.1 (.NET版) 及び SIS 7.1 へのバージョンアップが必要です。
 ※水土里Maps7.1を64bit稼働させるためにはOS・Office・SISも64bitでインストールする必要があります。