

## 概要

「水土里Maps農家台帳連携機能」は、「水土里Maps」をベースに、「農家基本台帳システム」と連携し、GIS→農家台帳、農家台帳→GISの相互連携を実現します。

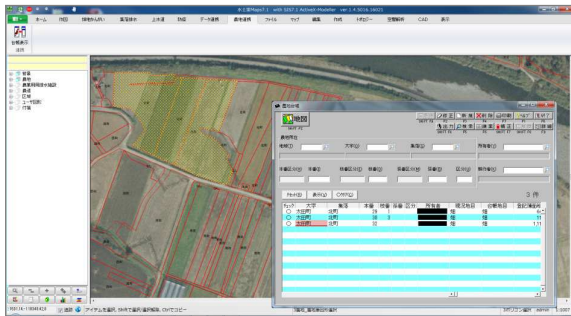
基本機能の持つ汎用性を最大限に活かし、操作を簡素化しました。水土里情報データ（農地筆）と既存の「農家基本台帳システム」と連携する事により、別々に管理された農地筆データを「農家台帳」と「GIS」で効率的に管理する事が可能となります。「農家基本台帳システム」が汎用的なデータベースであれば、相互間での「検索機能」以外に、台帳で変更した結果をダイレクトにGISに反映するなどの、色分け等（主題図）が実現できます。

## 主な機能1

下図はソリマチ農地基本台帳と連携した状態

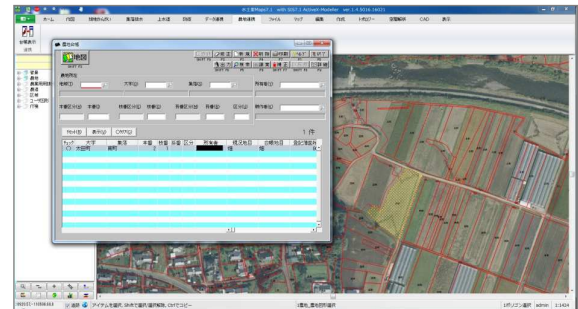
### 水土里Maps→農家台帳

「水土里Maps」で農地筆をクリック（複数選択可）し、「連携機能」により「農家台帳」の対象農地を検索します。



### 農家台帳→水土里Maps

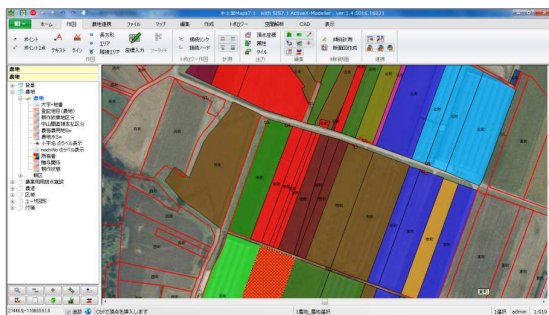
「農家台帳」から農地を選択し、「地図」オプションにより、「水土里Maps」の対象農地を検索します（複数選択可）。



## 主な機能2

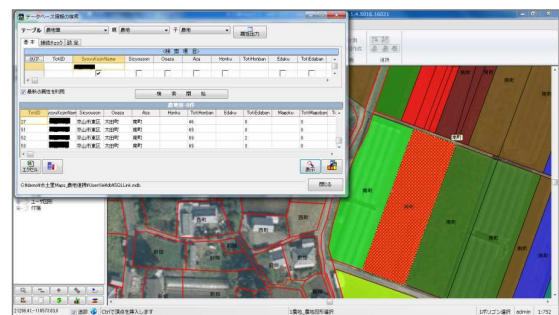
### 主題図機能

「農家台帳」等の外部DBを直接接続し、農家台帳の情報から直接主題図に連動させる事も可能です。

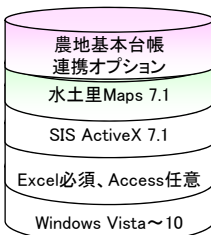


### 検索機能

「農家台帳」等の外部DBを直接接続する事で、外部DB内検索した結果を「水土里Maps」で検索表示が出来ます。



## システム構成



## 推奨環境

CPU Intel Core2 Duo以上 (Corei3/i5/i7推奨)  
 RAM (メモリ) 2GB以上 (4GB以上推奨)  
 OS Microsoft Windows Vista/7/8/10 (64bit推奨)  
 Office Microsoft Office 2007/2010/2013/2016 (64bit可)  
 GISエンジン Informatix SIS ActiveX 7.1 SR3 (64bit可)

※扱うデータ量により、必要なHD容量は異なります。

※このオプションは水土里Maps7.1 (.NET版) 及び SIS 7.1 からの物で、水土里Maps6.2 (VB版) 及びSIS6.2の組み合わせでは使用できません。

※水土里Maps7.1を64bit稼働させるためにはOS・Office・SISも64bitでインストールする必要があります。

## 対応既存台帳

順不同

※別途、台帳システム側のオプション追加が必要

- ・全国農業会議所(ソリマチ)製 農地基本台帳システム
- ・富士通四国インフォテック製 フィット農家台帳
- ・ユニオンデータシステム製 AgencyMAX
- ・インテック製 地域農業再生支援システム