



水土里情報を活用した地すべり防止施設管理台帳整備について紹介します。

(1/2)

今回紹介する団体：高知県、水土里ネット高知

取組概要

内容：県が管理する農村振興局所管の地すべり防止区域において、水土里情報システムの特性を活かし、地すべり防止施設管理台帳データの可視化や老朽化の情報などを関係機関で共有することにより、地すべり防止施設の円滑な維持管理を図る。

経緯：①本県では、平成22年度～24年度に地すべり防止区域における、既存の地すべり防止施設の現地調査や施工履歴等をまとめた地すべり防止施設管理台帳を作成。

しかしながら、台帳は紙ベース上に地形図や施設データ・写真等が記載された従来型のものであり、現地で施設位置の特定や情報収集に時間を要していた。

このため、平成27年度に本システムを活用してデータ整備を行っている。

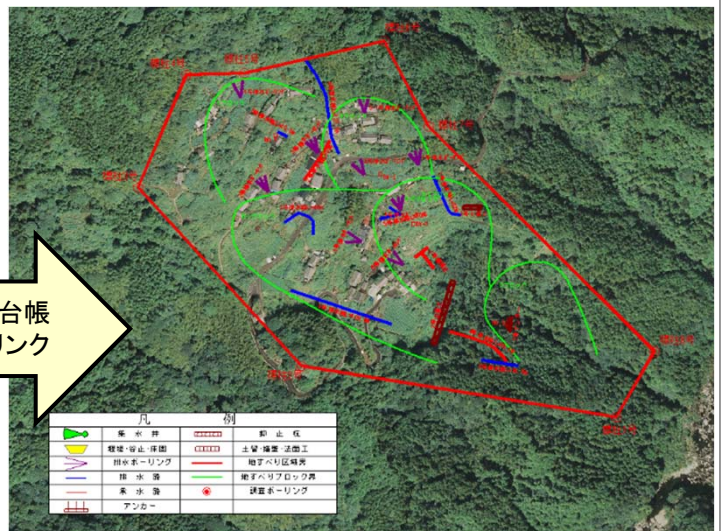
個別施設台帳

【様式-1】 地すべり対策事業（個別施設台帳）

作成年月日	2024.3.18							
ブロック名	A							
整理番号	28	地区名	高知縣高知郡仁徳川町高尾					
台帳番号	4号排水路	所在地	高知縣高知郡仁徳川町高尾					
工程	名称	形状寸法	数量	施工年度	備考			
排水路工	4号排水路	コンクリート三面張	131.0m	SS6 H1	0.8m×0.7m			
施工年度	工事番号	構造工種	数量	課員名	調査年度	検査年月日	耐用年数	その他
SS6	不明	コンクリート三面張	84.0m	13,850,000	不明	不明	30	不明
H1	不明	コンクリート三面張	47.0m	4,360,441	不明	不明	30	不明
不明（詳細設計書が無い為）								
合計			131.0m	18,210,441				




個別地区平面図



凡例	
	排水路
	排水路-リンク
	排水溝
	排水溝
	アンカー
	停止区
	土管・構築・法面工
	地すべり区画界
	地すべりロック路
	調査区-リンク

各施設の台帳データをリンク

【様式-1】 地すべり対策事業（個別調査施設台帳）

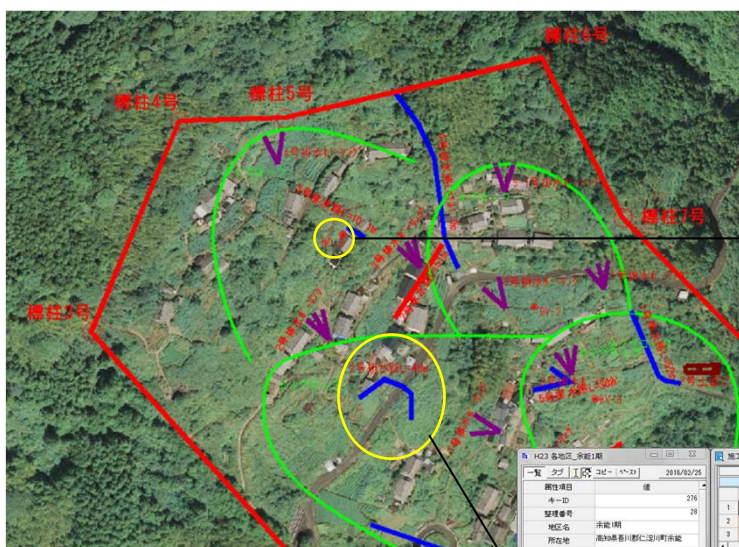
作成年月日	2024.3.18				
ブロック名	C				
整理番号	28	地区名	高知縣高知郡仁徳川町高尾		
台帳番号	5号排水路	所在地	高知縣高知郡仁徳川町高尾		
工程	名称	形状寸法	数量	施工年度	備考
調査区-リンク	5号	パイプ蓋付	1	不明	
設置年度	工事番号	構造	課員名	設置業者名	特記事項
不明	不明	パイプ蓋付	不明	木本工業㈱	




標柱座標を基に図化したデータをオルソ上に展開

期待される効果

- ①各施設をクリックするだけで、施設台帳データの閲覧を行うことが可能。
- ②施設および地すべりブロック等の可視化により、施設等の場所が明確となり、現地調査等において素早く場所を特定することが可能。
- ③施設の情報を共有する事で、老朽化対策等の計画的な保安全管理の実施が可能。



個別地区平面図拡大

工種:調査ボーリング

工種	調査ボーリング
施設台帳	調査ボーリング台帳
キーID	299
施設番号	29
施設名	未定(期)
所在地	高知県香川郡に泊(町)未定
工期	1期
事業工種	調査ボーリング
名称	未定
形状寸法	パイプ設計
数量	不明
施工年度	不明
備考1	
備考2	
備考3	
備考4	
備考5	
プラン名称	
標柱番号	
仕様	
Y座標	
施工年度台帳詳細	施工年度台帳詳細
調査ボーリング台帳詳細	調査ボーリング台帳詳細
アイテムクラス	マルチプルネーミング

工種:排水路工

工種	排水路工
施設台帳	排水路台帳
キーID	299
施設番号	29
施設名	未定(期)
所在地	高知県香川郡に泊(町)未定
工期	1期
事業工種	排水路工
名称	4割排水路
形状寸法	2号→3号溝
数量	191.8m
施工年度	255(A1)
備考1	0.8m×0.7m
備考2	
備考3	
備考4	
備考5	
プラン名称	
標柱番号	
仕様	
Y座標	
施工年度台帳詳細	施工年度台帳詳細
調査ボーリング台帳詳細	調査ボーリング台帳詳細
アイテムクラス	ライン

今後の活用予定

施設の現地調査等で得られた情報をシステムに反映するとともに、平成28年度以降は水土里情報システムを活用して、県出先機関との情報共有を図る予定。

■お問い合わせ先

高知県農業振興部農業基盤課

088-821-4564

高知県土地改良事業団体連合会

088-823-5576

農林水産省農村振興局整備部設計課計画調整室(細川、久貝) 03-6744-2201(直通)